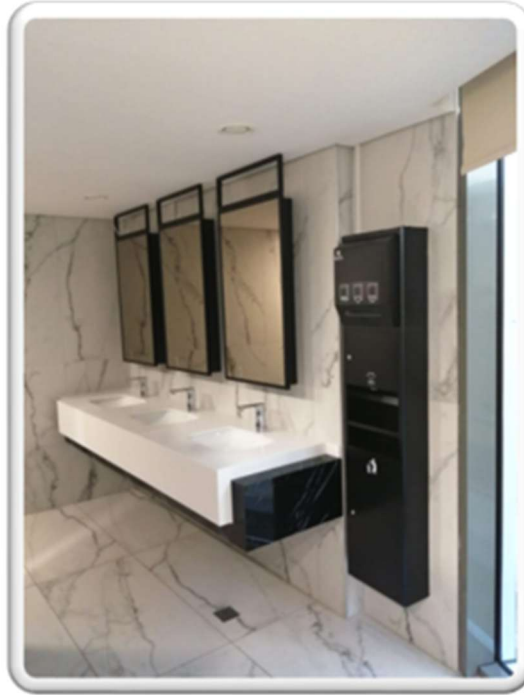
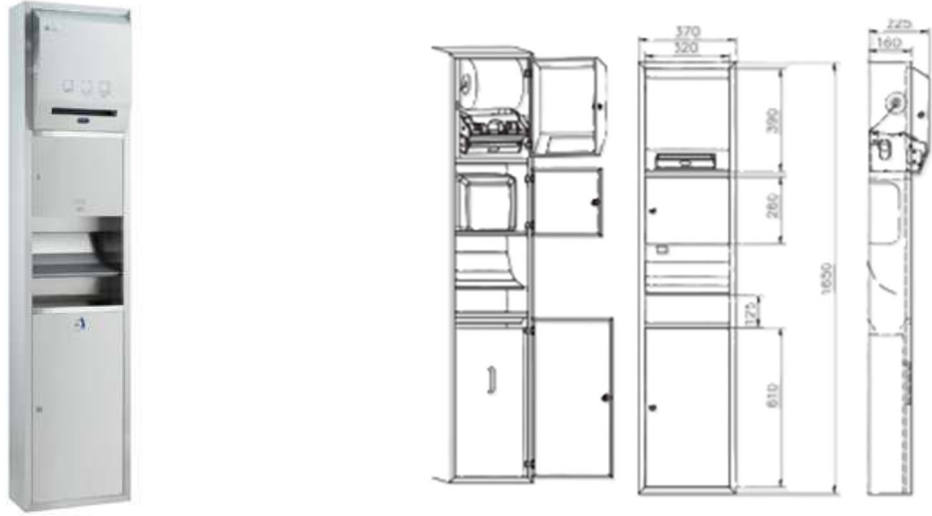


Ürün Markası : XINDA

Ürün Kodu : GSG82-25ZS

Ürün Açıklaması : SIVA ÜSTÜ FOTOSELLİ KAĞIT HAVLULUK-EL KURUTMA MAK. VE ÇÖP KOVASI KOMBİNASYONU 

Menşei : PRC



## Ürün Hakkında :

Ürün Xinda teknolojisinin orijinal ürünü olduğundan kaynak izi, çapak vs barındırmaz.

Hem havluluk hem el kurutma makinesi kullanımı için tasarlanmış bu ürün, cihazda kağıt havlu bittiğinde bile el kurutma ihtiyacınızı karşılanmasını sağlar.

Kilit mekanizması yan yüzeydedir. Böylece kolaylıkla kapağı açıp kağıdı yenileyebilirsiniz. Havlu , el kurutma ve çöp kovası kapağı için tek anahtar mevcuttur.

Çöp haznesinin görülmemesi için ayrıca kilitli kapak mevcuttur. Çöp haznesi demontedir. Böylelikle hazneyi üniteden çıkarıp içini boşaltabilir ve tekrar ünite içine yerleştirebilirsiniz.

Kağıt havluluk gelişmiş kızılötesi sensör ile elinizi cihaza yaklaştırdığınızda otomatik olarak çalışır ve havlu verir.

AVM, Otel, Hastane, İş Merkezi gibi bütün toplu kullanım mekanları için uygundur.

AlSi304 kalite paslanmaz çelik gövdesi sayesinde darbelere ve vandalizme karşı dayanıklıdır.

Sıva üstü modeldir.

Montaj için gerekli tüm vida ve dübeller ürün kolisinde mevcuttur.

### Fotoselli Kağıt Havluluk;

Hem elektrik hem de pille çalışması sayesinde olası elektrik kesintilerinde ürününüzü pille sorunsuz olarak kullanmaya devam edebilirsiniz. Piller kullanımda piller tükenince gösterge ışığı 3 kez yanıp söner. Elektrikli kullanım için adaptör ürünün kutusuyla birlikte gönderilir.

Farklı ihtiyaçlara uyum sağlayan 3 farklı kağıt boyu ayarı ile kullanmak istediğiniz kağıt boyunu ihtiyacınız ölçüsünde ayarlayabilirsiniz.

Elinizi sensöre her yaklaştırdığınızda sadece 1 kez kağıt verir ve sensör okuma sistemi haricinde kağıt çıkışı olmaz (Çektikçe kağıt gelmez). 1 kez kağıt çıktıktan sonra 2.kez kağıt almak için 1-3 sn bekleme süresi vardır. Böylece ekstra kağıt israfı önlenir.

### El Kurutma Makinesi;

GSQ250A modeli el kurutma makinesi kullanılmıştır. Bu cihaz güçlü motoru sayesinde geleneksel (standart tip) motorlu ve düşük watt değerine sahip diğer cihazlara göre daha hızlı kurutur. (Yaklaşık 30-40 sn )

Kızılötesi parazit önleme özelliğine sahip sensör ve dijital devre ile ellerinizi cihaza değdirmeden rahatça kurutabilirsiniz. Aşırı ısınma koruması sayesinde güvenlidir.

### **UYARI : Duvarınız alçipansa C profillerle duvarınızı desteklemeniz gerekmektedir**

\*\*\*Ürünümüze istenilen RAL renklerinde boyama ve gold/eskitme/bakır renk kaplama yapılmaktadır

**Ürün Özellikleri :**

**Metaryal :** AISI304 kalite fırçalanmış paslanmaz çelik

**Paslanmaz Sac Kalınlığı :** 0,8-1,2mm

**Sıva Üstü Ölçüler :** 370x160x1650mm

**Ürün Ağırlığı :** 22,2kg

**Ürün Koli Ölçüleri :** 435\*300\*1715mm

**Ürün Koli Ağırlığı :** 17,2kg

**\*Kağıt Havluluk;**

**Elektrikle Kullanım :** AC220-240V 50Hz

**Pille Kullanım :** DC4x 1.5V R20S

**Kullanılması Gereken Rulo Kağıt Çapı :** 210mm

**Kullanılması Gereken Rulo Kağıt Geniřliđi :** 200mm

**Ayarlanabilir Kağıt Uzunluđu :** 200-250-300mm

**Sensör Algılama Mesafesi :** 7-10cm

**\*El Kurutma Makinesi;**

**Metaryal :** Galvanize çelik

**Motor:** Universal motor

**Elektrikle Kullanım :** AC220-240V 50Hz

**Birim Zamanda Tüketilen Enerji :** 0,00069 KWh/s

**Güç :** 2500W

**Akım :** 10,9A

**Ses Seviyesi :** >76dB

**Filtre Tipi :** YOK

**Hava Hızı :** 30 m/sn

**Kapasite :** 270 m3/h

**Motor Devri :** 8200RPM

**Sensör Algılama Mesafesi :** 10cm

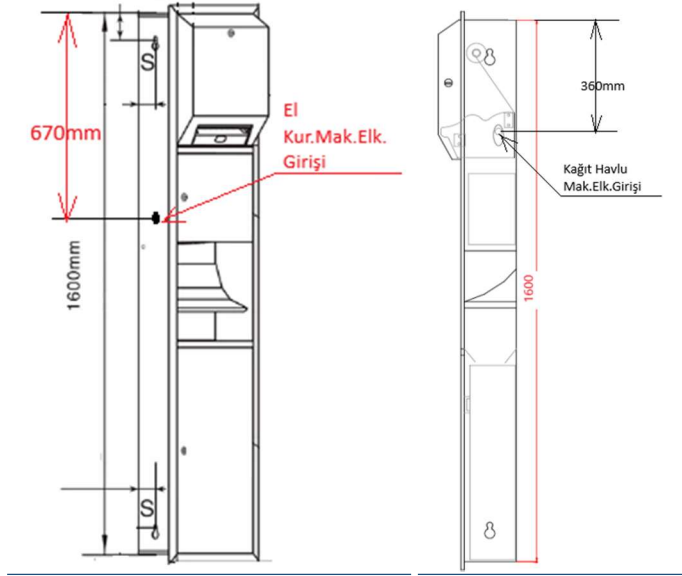
**Zamanlama Koruması :** 60sn

**Güvenlik Koruması :** IPX1 , Sıcaklık sigortası , aşırı akım sigortası

**\*Çöp Kovası;**

**Çöp Haznesi Kapasitesi :** 23LT

**Çöp Kovası Ölçüleri :** 315\*200\*610mm



#### Kullanım :

Sensör önüne cihazın çalışmasını engelleyecek herhangi bir cisim vs gelmemelidir.

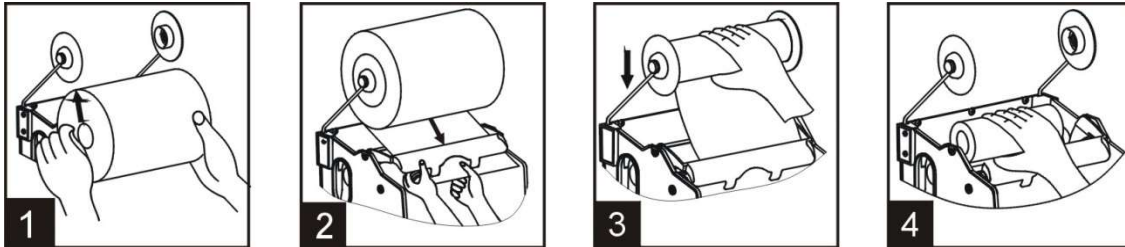
Havlu almak için elinizi sensör önüne getirdikten sonra cihaz otomatik olarak kağıt verir. Ayarlanmış olduğunuz boyda kağıt çıktıktan sonra kağıdı sola doğru yukarı çekerek koparınız.

El kurutma için elinizi el kurutma cihazının altına 10 cm yaklaştırmanız ve bu mesafede kurutmanız gerekmektedir.

#### Kağıt Boyu Ayarı :

	Dağıtma boyu	Göstergenin durumu
	200 mm (8") - S	bir kez yanıp söner
	250 mm (87/8") - M	sürekli olarak iki kez yanıp söner
	300 mm (117/8") - L	sürekli olarak üç kez yanıp söner

#### Yeni Rulonun Cihaza Takılması:



Eski rulo bittiğinde yeni rulo şekildeki yönergelere göre takılmalıdır.

**Tavsiye Edilen Montaj Yükseklikleri:**

Yerden ürün tabanına kadar;

<b><u>Erkekler</u></b>	<b><u>Kadınlar</u></b>	<b><u>Çocuklar, Yaş 11-17</u></b>
30 cm	25 cm	15 cm

**Bakım ve Temizlik Talimatları :**

Ürünü asla çamaşır suyu,cif vs kimyasal malzemelerle temizlemeyiniz.Bu malzemeler paslanmazın direkt yapısına zarar vererek paslanmazlık özelliğini yitirmesine neden olur.

Scotch Bright gibi aşındırıcı temizleyiciler kullanmayınız.

Ürünü sadece nemli bez veya uygun paslanmaz temizleyicilerle temizleyin.

Kağıt havlu rulolarındaki kağıt tozu sebebiyle ürünün iç aksamlarında toz birikmesi olur . Belli aralıklarla bu tozun basınçlı hava ile temizlenmesi gerekmektedir. Gerekli temizlik yapılmadığı takdirde biriken toz çeşitli arızalara yol açmaktadır

**DİKKAT !!! Firmamız , XINDA markasının Türkiye deki tek resmi distribütörüdür. Orijinal Xinda markası olmayan hiçbir taklit ürüne teknik servis hizmeti vermemekteyiz ve yedek parça temini yapmamaktayız. Bu nedenle satış sonrası servis ve yedek parça sorunu yaşamamak için orijinal ürün almanızı tavsiye ederiz.**

---

## Ekser Endüstriyel Ürünler Dış Tic.Ltd.Şti.

İkitelli OSB Demirciler San.Sitesi D3 Blok No:333 Başakşehir/İSTANBUL

Tel : 0212 549 03 70-71

web : [www.ekser.net](http://www.ekser.net)